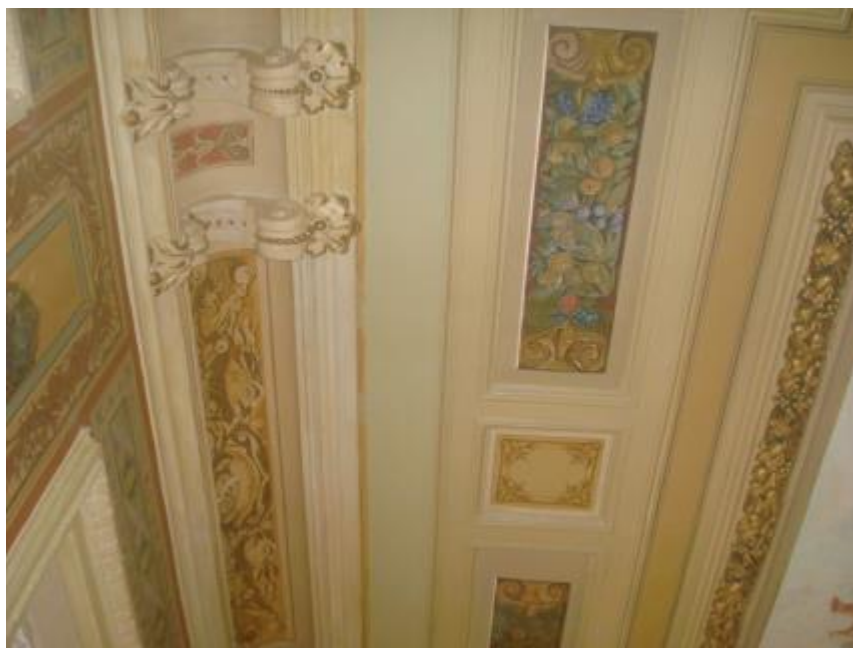


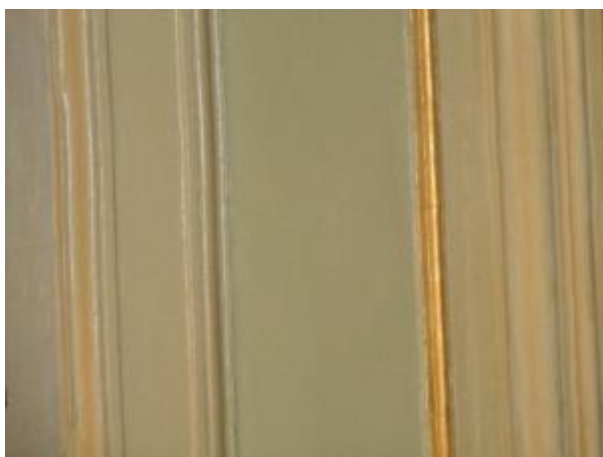
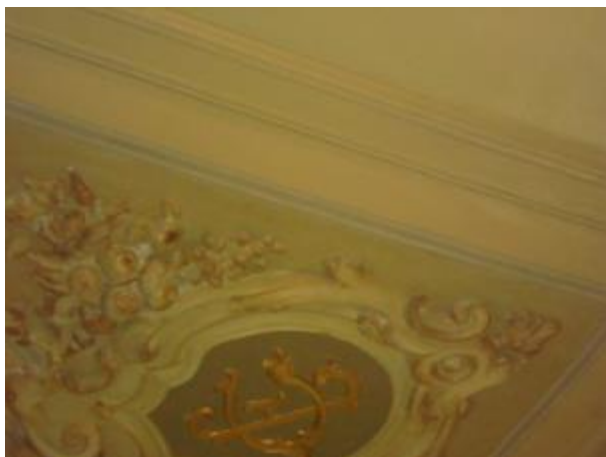
PALÁCIO OLÍMPIO CAMPOS

ARACAJU - SE

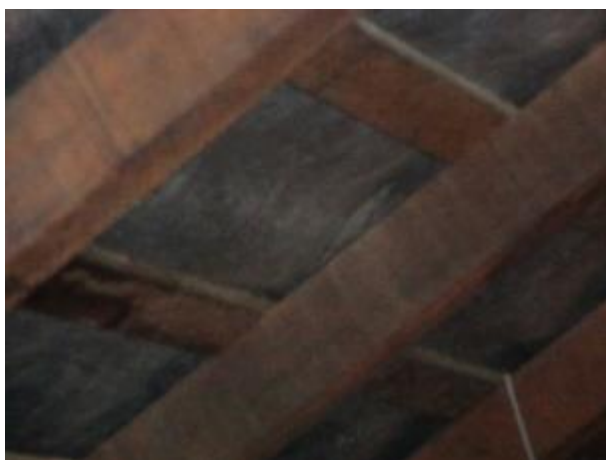
Aracaju, Maio de 2016











Companhia Estadual de Habitação e Obras Públicas

Vinculada à Secretaria de Estado da Infra-Estrutura

Av. Adélia Franco, 3035 - D.I.A - Tel. (79) 3218-4000 - Fax: (79) 3218-4099 - CEP 49027-010 - Aracaju/SE :: C.N.P.J.:13.006.572/0001-20



Companhia Estadual de Habitação e Obras Públicas

Vinculada à Secretaria de Estado da Infra-Estrutura

Av. Adélia Franco, 3035 - D.I.A - Tel. (79) 3218-4000 - Fax: (79) 3218-4099 - CEP 49027-010 - Aracaju/SE :: C.N.P.J.:13.006.572/0001-20





Companhia Estadual de Habitação e Obras Públicas

Vinculada à Secretaria de Estado da Infra-Estrutura

Av. Adélia Franco, 3035 - D.I.A - Tel. (79) 3218-4000 - Fax: (79) 3218-4099 - CEP 49027-010 - Aracaju/SE :: C.N.P.J.:13.006.572/0001-20